

דירת 4 חדרים | טיפוס A

100 מ"ר + 11 מ"ר מרפסת

קומות 10-1

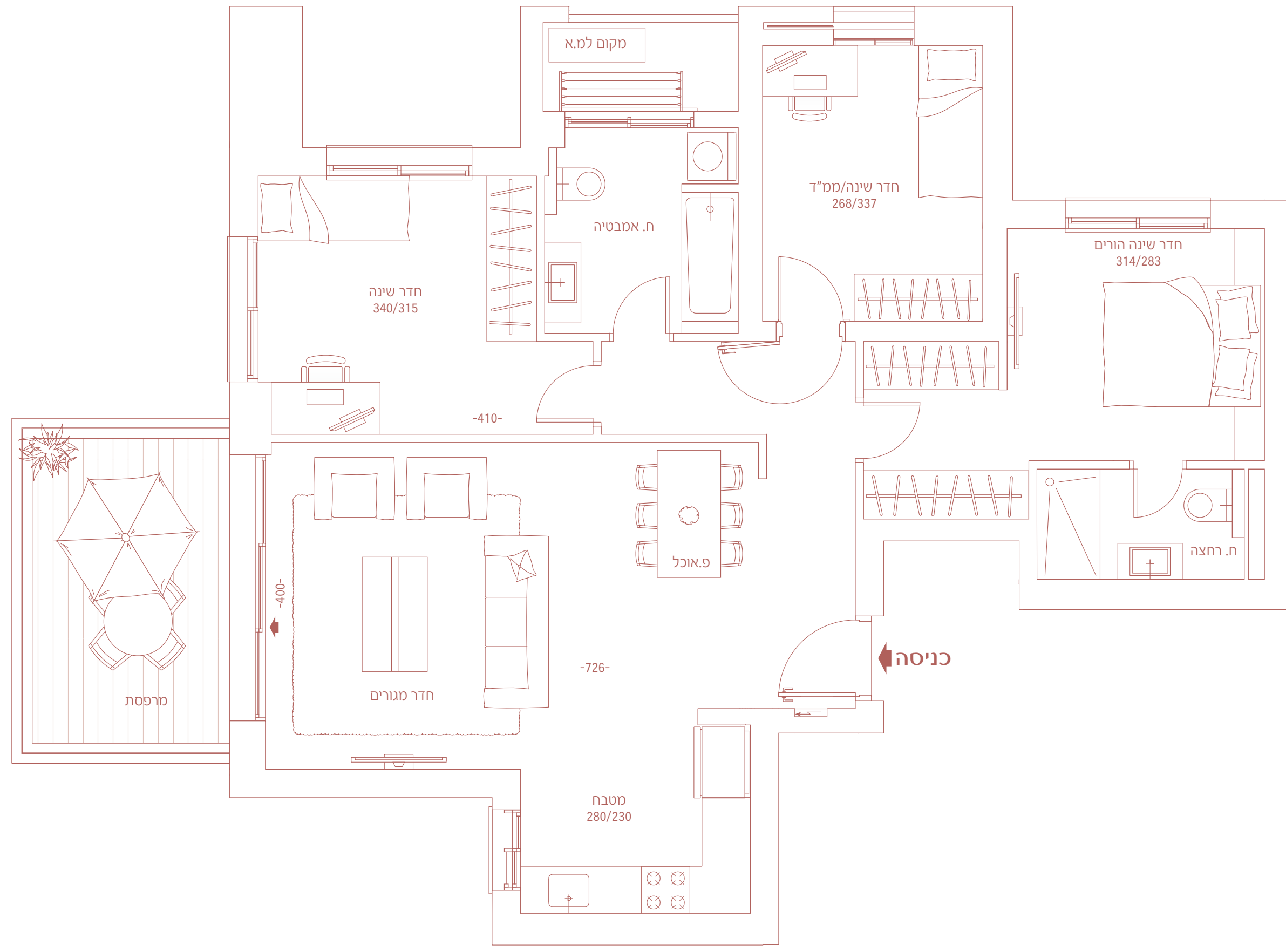
עיקרי המפרט הטכני

המגדלים וסביבתם:

- 3 מגדלים בעיצוב מודרני ויוקרתי בני 24 קומות
- 1-2 בנייני בוטיק הכוללים 7 דירות בלבד, מעוצבים בקפידה על ידי משדר קיקה ברא"ז אדריכלים
- פיתוח סביבתי הכולל תאורה עשירה וגיוון
- מבואות כניסה רחבות ידיים, בעלות חלל כפול בעיצוב אדריכלי ייחודי
- 3 מעליות חשמליות מהירות בעיצוב חדשני בכל מגדל
- 2 מפלסי חניה מקורים תת-קרקעיים עם שער חשמלי הנפתח באמצעות טלפון נייד
- חדר עגלות ואופניים
- חדר לרווחת הדיירים
- NXT WORK – חללי עבודה אישיים
- "שוט" אשפה בכל הקומות
- מבואה קומתית מפוארת הכולל ריצוף וחיפויים ייחודיים
- הכנה לעמדת שומר במבואת הכניסה
- מערכת בטיחות מתאים בכל דירה

הדירה:

- דלת בטחון מעוצבת בכניסה לדירה
- דלתות פנים יוקרתיות מתוצרת פנדור או ש"ע במבחר גוונים כולל משקופים בהלבשה רחבה
- מידוג אוויר דירתי
- ריצוף גרניט פורצלן 80/80 במבחר גוונים ודגמים
- בחדר הדיוור וחדרי השינה
- בחדר שינה הורים – פרקט למיניציה
- מערכת אינטרקום דירתי במעגל סגור, כולל מסך צבעוני בכניסה לדירה ויחידת שמע ודיבור בחדר שינה הורים
- הכנה למערכת קולנוע ביתית בסלון הכוללת הכנה לחיבור טלוויזיה ולרמקולים אלחוטיים
- חיבור חשמל תלת פאזי A25X3
- אביזרי חשמל איכותיים בכל הדירה מתוצרת "גביס" או "בטיצ'ינו" או "ניסקו", או ש"ע



חדרי אמבטיה ושירותים:

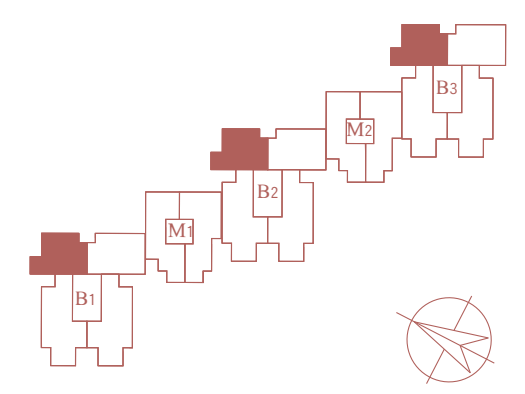
- ריצוף וחיפוי באריחי קרמיקה במבחר עשיר של גדלים, צבעים ודגמים
- אסלות תלויות עם מיכלי הדחה דו-כמותיים סמויים
- ברזי פרח מתוצרת HANS GROHE או ש"ע
- ארונות אמבטיה צפים כולל משטח וכיור אינטגרלי ומראה אמבטיה אקרילית
- הכנה לתנור חימום בחדרי הרחצה
- נקודת חשמל מוגנת מים

מטבח:

- ארונות מטבח איכותיים ממגוון ספקים כולל יחידת בילד-אין ומגירות עם מנגנוני טריקה שקטה
- כיור סיליקוואץ או נירוסטה בהתקנה שטוחה
- משטח עבודה מסוג אבן קיסר במבחר גוונים לבחירה
- ברז פרח נשלף מעוצב מתוצרת HANS GROHE או ש"ע
- הכנה למדיח כלים
- נקודת מים למקרר
- נקודת חשמל תלת פאזי לכיריים חשמליות / אינדוקציה

מרפסת שמש:

- ריצוף המרפסת באריחי גרניט פורצלן כולל בדמוי פרקט
- נקודת מים
- נקודת גז
- נקודת חשמל מוגן מים
- מעקה זכוכית עם מאחז יד מאלומיניום



התוכניות והפרטים בדף זה להמחשה ולמסירת מידע בלבד, ואינם מהווים כל התחייבות החברה. את החברה מחייב ההסכם והמפרט הטכני, לפי חוק המכר שעליו יחתמו החברה והרוכשים.